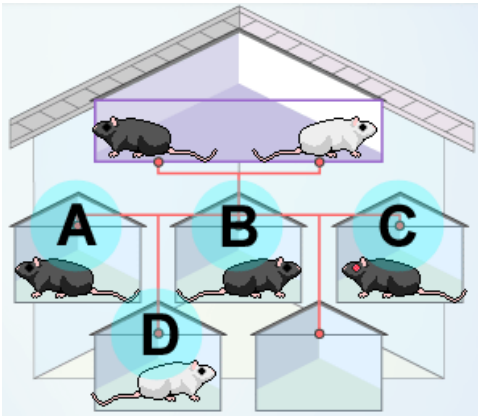


Quiz – Génétique des souris deux traits

NOM : _____

DATE : _____

1. Le diagramme ci-dessous démontre une famille de souris avec deux parents et quatre rejetons. Par contre, un des rejetons est un imposteur. Le parent à fourrure noire a le génotype $FF Ee$ et le parent à fourrure blanche a le génotype $ff Ee$. Étant donné ces génotypes, quel rejeton *ne peut pas* avoir été produit par ces parents?



- A. Le rejeton A ($Ff Ee$)
 - B. Le rejeton B ($Ff EE$)
 - C. Le rejeton C ($Ff ee$)
 - D. Le rejeton D ($ff EE$)
2. Chez la souris, la fourrure noire est dominante par rapport à la fourrure blanche et les yeux noirs sont dominants par rapport aux yeux rouges. Quel énoncé suivant est possible?
- A. Deux parents à fourrure noir ont des rejetons à fourrure blanche.
 - B. Deux parents à fourrure blanche ont des rejetons à fourrure noire.
 - C. Deux parents à yeux rouges ont des rejetons à yeux noirs.
 - D. Aucun de ces énoncés n'est possible.

3. Le tableau ci-dessous décrit 100 rejetons de deux mêmes parents. Quelle combinaison de génotypes est probablement celle des parents?

		Fur Color	
		black	white
Eye Color	black	24	24
	red	25	27
Total		100	

- A. $Ff Ee$ et $ff ee$
 B. $ff Ee$ et $ff ee$
 C. $Ff Ee$ et $Ff Ee$
 D. $FF EE$ et $ff ee$
4. Une souris $Ff ee$ est croisée avec une souris $ff Ee$. Quelle est la probabilité qu'un rejeton aura la fourrure noire et les yeux rouges?

- A. 1/2
 B. 1/4
 C. 3/16
 D. 1/16

5. Une souris $Ff Ee$ est croisée avec une souris $Ff Ee$. Quelle est la probabilité qu'un rejeton aura le génotype $FF EE$?

- A. 0
 B. 1/16
 C. 3/16
 D. 1/4